

# FICHAS DE PRODUCTO

PRONAVE IBÉRICA 2025

Teléfono: 902 101 850

Fax: 968 751 361

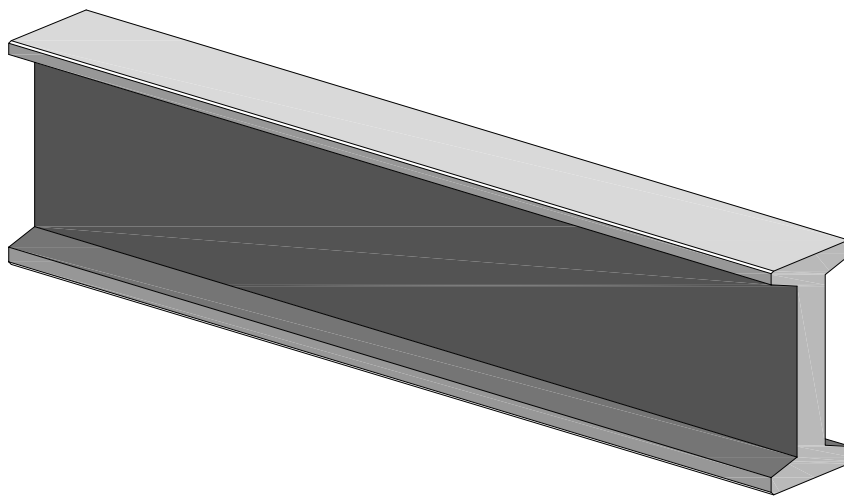


05

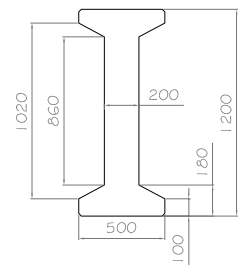
PIEZAS DE HORMIGON PREFABRICADAS

(UNE-EN 13225)

## VIGA I PRETENSADA



SECCIÓN DE LA PIEZA



Viga I-120

LONGITUD VARIABLE SEGÚN PROYECTO Y CANTO

Otros cantos posibles serían: 60-80-100-140 cm

TIPO DE HORMIGON: ARMADO HA-35. / PRETENSADA HP-45.

RESISTENCIA A COMPRESION: Armado=  $f_{ck}$  : 35 N/mm<sup>2</sup> / PRETENSADO=  $f_{ck}$ : 45 N/mm<sup>2</sup>

TIPO DE ACERO PARA ARMADO : B-500S RESISTENCIA ÚLTIMA A TRACCIÓN: $f_{tk}$ : 550 N/mm <sup>2</sup> LIMITE ELÁSTICO A TRACCIÓN: $f_{yk}$ : 500 N/mm <sup>2</sup>	TIPO DE ACERO PARA PRETENSADO : Y 1860 S7				
	DIAMETRO mm	9.3	13.0	15.2	16.0
	RESISTENCIA ULTIMA A TRACCION MPa	1860	1860	1860	1860
	LIMITE ELASTICO EN kN AL 0.1 %	82.2	158.0	221.0	237.0

RESISTENCIA AL FUEGO: REI-90 / REI-120

DURABILIDAD (cap. VII EHE).

- Recubrimiento mínimo de 10 mm, según el art. 37.2.4 de la EHE.
- Fisuración : máximo 0.2 art.49.2.4
- Relación agua-cemento máximo 0,6 a/c, según el art. 37.2.4 de la EHE.
- Mínimo contenido de cemento de 275/300 kg/m<sup>3</sup> según el art. 37.3.2 de la EHE.
- Resistencia mínima del hormigón de 25 N/mm<sup>2</sup> según el art. 37.3.2 de la EHE.
- Contenido máximo de cloruro del hormigón: 0,4 % Armado y 0.2% Pretensado..
- Reactividad álcal-árido: NO REACTIVO.
- Método de curado: TEMPERATURA AMBIENTE.

# FICHAS DE PRODUCTO

PRONAVE IBÉRICA 2025

Teléfono: 902 101 850

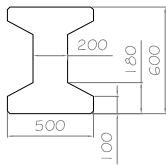
Fax: 968 751 361



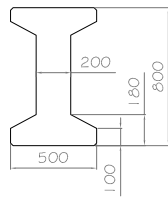
05

VIGA I PRETENSADA

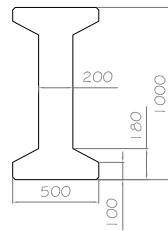
## SECCIONES DE LA PIEZA



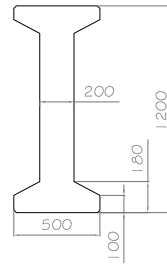
Viga I-60



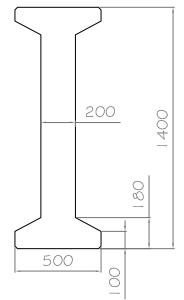
Viga I-80



Viga I-100



Viga I-120



Viga I-140

